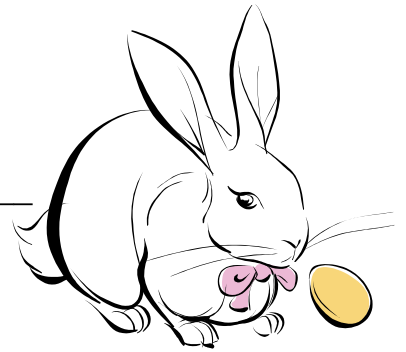


# Exercícios de Matemática

## PÁSCOA



Nome: \_\_\_\_\_

Mirandela, \_\_\_\_\_, de \_\_\_\_\_ de 2008

### 1 - Completa a tabela:

X	12	27	35	46
3				
4				
6				
9				

### 2 - Considera o número 272,243.

2.1 - Escreve uma leitura do número destacado:

\_\_\_\_\_

### 3 - Representa simbolicamente (por algarismos) os seguintes números:

Trinta e nove metros: \_\_\_\_\_

Cinquenta e cinco decímetros: \_\_\_\_\_

Trezentos e vinte metros, seis decímetros e oito centímetros:

\_\_\_\_\_

### 4 - Efectua as seguintes reduções:

3,20m = \_\_\_\_\_ cm

$$78,7\text{cm} = \underline{\hspace{2cm}}\text{mm}$$

$$35,4\text{dm} = \underline{\hspace{2cm}}\text{m}$$

$$213\text{mm} = \underline{\hspace{2cm}}\text{m}$$

$$435,2\text{mm} = \underline{\hspace{2cm}}\text{dm}$$

**5 - Resolve o seguinte problema:**

A Marta comprou 96 ovos da Páscoa e quer pô-los numa caixa da cozinha. Na caixa, só cabem 8 ovos.

Quantas caixas vão ser necessárias para a Marta arrumar os ovos da Páscoa?

Resposta \_\_\_\_\_