

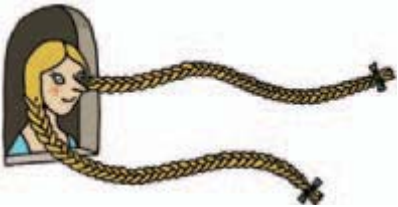


ESCRITURA CRIATIVA

Data: _____

Nome: _____

1. As palavras escritas a outra cor têm em comum o som "cê".
Em cada uma delas sublinha o modo como esse som se escreve.



Uma **feiticeira** (que era **péssima**) fechou uma **princesa** de **macias** e **espessas tranças** numa torre, no meio de um **denso, imenso** bosque. Ora **sucedeu** que, numa tarde de Primavera, um **príncipe...**

2. Continua a história escrevendo frases em que entrem as palavras:

passava • **suave** • **rouxinol** • impressionado • direcção
avançava • dificilmente • silvas • assustado

Um príncipe que por ali **passava**, ouviu um canto mais **suave** que o do **rouxinol...**

